

来たれ筑波へ！

若き研究者たち



副テーマの募集

東京・秋葉原から45分 / 羽田空港から1時間50分

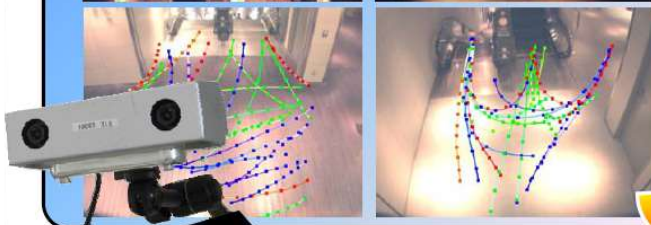
定員：2～3名程度（大西/山下 研究室の合計）
場所：産業技術総合研究所（つくば）
時期：応相談（授業などに差し支えなき様）
期間：土日祝を除いて35日程度（応相談）

交通費と宿泊費はこちらで負担します。
主テーマの担当教官の許可を得て下さい。
質問や要望は下記メールアドレスまで。

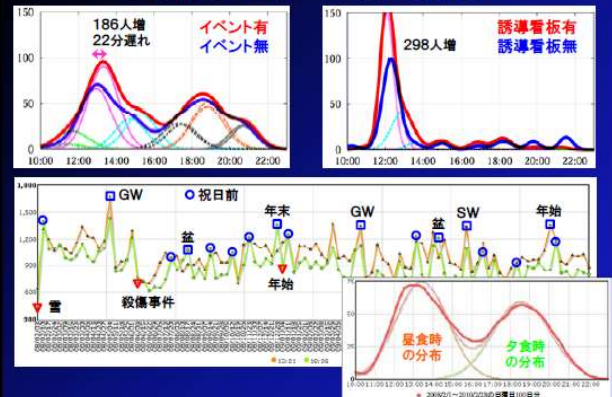
jaist-ml@aist.go.jp

<http://onishi-lab.jp/joinus/jaist/>

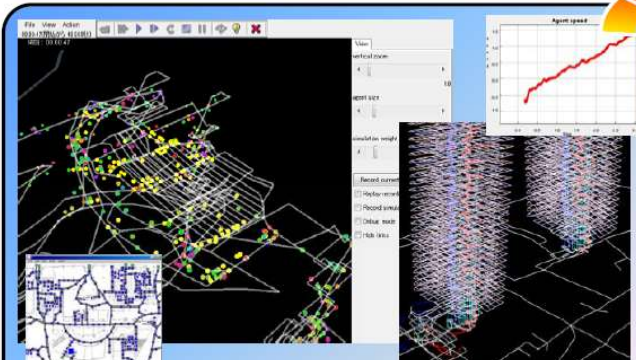
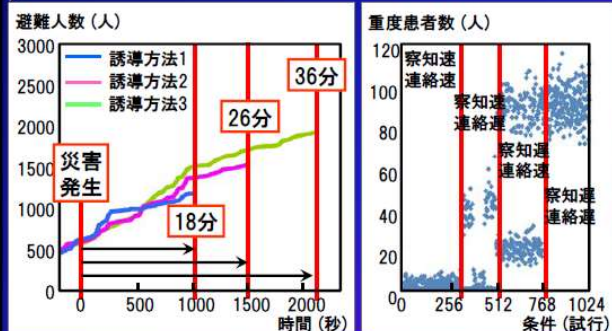
深度カメラを用いた大規模人流計測と解析



長期間人流の比較/可視化



新しいサービスの創出



都市エリアにおける大規模人流シミュレーション

災害時の避難誘導支援

